

Centri Giovani: rinnovamento o innovazione?



...come agire?

Piergiuseppe Ellerani - UniBz

Un cambio paradigmatico: Lisbona, verso la società della conoscenza



- ASSUMERE LA PROSPETTIVA DI FARE DELL' EUROPA UN'ECONOMIA DINAMICA E COMPETITIVA ATTENTA ALL'INCLUSIONE SOCIALE.
- UNO SFORZO DI COOPERAZIONE TRA GLI STATI PER SOSTENERE A PIÙ LIVELLI LA NUOVA PROSPETTIVA COMUNE.
- UNO SFORZO CHE SI POTREBBE DEFINIRE "STRUTTURALE" E DI SISTEMA.

**VALORIZZARE TUTTE LE RISORSE UMANE,
FORMARE CAPITALE UMANO E SOCIALE**

Un cambio paradigmatico: Lisbona, investire su ogni persona, i giovani in particolare...



- PREDISPORRE IL PASSAGGIO VERSO UN'ECONOMIA E UNA SOCIETÀ BASATE SULLA CONOSCENZA MIGLIORANDO LE POLITICHE IN MATERIA DI SOCIETÀ DELL'INFORMAZIONE E DI R&S
- MODERNIZZARE IL MODELLO SOCIALE EUROPEO, INVESTENDO NELLE PERSONE E COMBATTENDO L'ESCLUSIONE SOCIALE;
- SOSTENERE IL CONTESTO ECONOMICO SANO E LE PROSPETTIVE DI CRESCITA FAVOREVOLI APPLICANDO UN'ADEGUATA COMBINAZIONE DI POLITICHE MACROECONOMICHE.

Una prospettiva che include, che evidenzia principi di equità, efficacia ed efficienza.



- TUTTI I TESSUTI EDUCATIVI, SOCIALI ED ECONOMICI SONO CHIAMATI A DARE RISPOSTE.
- IN UNA PROSPETTIVA DI CONFRONTO CON LA MONDIALIZZAZIONE E LA GLOBALIZZAZIONE LA COSTRUZIONE DI UNA RETE DELLE OPPORTUNITA' E DELLE ESPERIENZE DIVIENE NECESSARIA E FONDAMENTALE.
- IL FINE E' OFFRIRE A TUTTI LA POSSIBILITA' DI TROVARE LA PROPRIA STRADA, COME CITTADINI ORAMAI SEMPRE PIU' "PLANETARI".
- L'ATTENZIONE ALLA DISTRIBUZIONE DELLE RISORSE DIVIENE ALTRETTANTO FONDAMENTALE PER LO SVILUPPO

**...oltre gli anni '90 e l'iniziale legislazione
dei Progetti Giovani...
superamento delle politiche di prevenzione del
disagio, riduzione del danno, proposte per il
tempo libero da occupare....**

Evoluzione delle Politiche Giovanili

Prima Lisbona

Dopo Lisbona

Prospettiva

Preventiva e socio-educativa

Apprendimento continuo

Funzione

Animazione

Culturale

Modalità d'intervento

Proposte per il Tempo libero e l' aggregazione

Occasione formativa di competenze

Competenze operatori

Sociali

Formative

Chiavi pedagogiche

Socializzazione

Differenze individuali/Personalizzazione e dei servizi

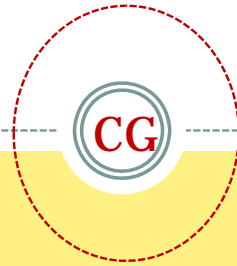
Centri Giovani: rinnovamento o innovazione?



...come agire?

Centri Giovani: alcuni sguardi...

1. ... l'evoluzione
nella prospettiva
pedagogica



2. ... l'apprendimento
continuo

3. ... le competenze chiave
e l'orientamento

4. ... sistemi territoriali
di luoghi formativi

La prospettiva pedagogica



OLTRE:

- LA SEMPLICE SOCIALIZZAZIONE
- L'ASCOLTO
- IL COINVOLGIMENTO ATTIVO

VERSO:

- PARTECIPAZIONE REALE AI PROCESSI DECISIONALI
- SVILUPPO COMPETENZE PER LA VITA
- INCLUSIONE DI SISTEMA

La società della conoscenza: il valore dipende dalla “conoscenza”



LA SOCIETÀ DELLA INFORMAZIONE E DELLA
COMUNICAZIONE IMPONE LA
IPERVALORIZZAZIONE DELLA CONOSCENZA:

- L'AUMENTO DELLA GRANDEZZA DEI MERCATI
DI RIFERIMENTO,
- LO SVILUPPO DELLA TECNOLOGIA.
- LA CRESCENTE PERSONALIZZAZIONE DEI
CONSUMI.

Quali canali di informazione e formazione della conoscenza?

Le competenze chiave



LO SVILUPPO DELLA SOCIETÀ DELLA CONOSCENZA FA AUMENTARE LA DOMANDA DELLE COMPETENZE CHIAVE NELLA SFERA PERSONALE, IN QUELLA PUBBLICA E IN QUELLA PROFESSIONALE.

CAMBIA IL MODO IN CUI LE PERSONE ACCEDONO ALL'INFORMAZIONE E AI SERVIZI SI REGISTRA UN'ATTENZIONE SEMPRE PIÙ MARCATA PER LA COESIONE SOCIALE E LO SVILUPPO DI UNA CITTADINANZA DEMOCRATICA; CIÒ RICHIEDE CHE LE PERSONE SIANO INFORMATE, COINVOLTE E ATTIVE. DI CONSEGUENZA CAMBIANO ANCHE LE CONOSCENZE, ABILITÀ E ATTITUDINI DI CUI OGNUNO HA BISOGNO.

1. comunicazione nella madrelingua,
2. di comunicazione nelle lingue straniere;
3. di matematica e di base in scienza e tecnologia;
4. digitali,
5. d'imparare a imparare,
6. interpersonali, interculturali, sociali e civiche,
7. di autonomia e imprenditorialità,
8. espressione culturale.

L'apprendimento continuo



**LA NECESSITÀ DI DOTARE I GIOVANI DELLE NECESSARIE
COMPETENZE CHIAVE E DI MIGLIORARE I
LIVELLI DI COMPLETAMENTO DEGLI STUDI.**

**GLI ORIENTAMENTI PER L'OCCUPAZIONE SOLLECITANO
L'ADATTAMENTO DEI SISTEMI
DI ISTRUZIONE E FORMAZIONE IN RISPOSTA AI NUOVI
FABBISOGNI DI COMPETENZE MEDIANTE UNA
MIGLIORE IDENTIFICAZIONE DEI BISOGNI OCCUPAZIONALI E
DELLE COMPETENZE CHIAVE
CONTESTUALMENTE AI PROGRAMMI DI RIFORMA DEGLI STATI
MEMBRI.**

Costruzione, Contesto, Collaborazione.

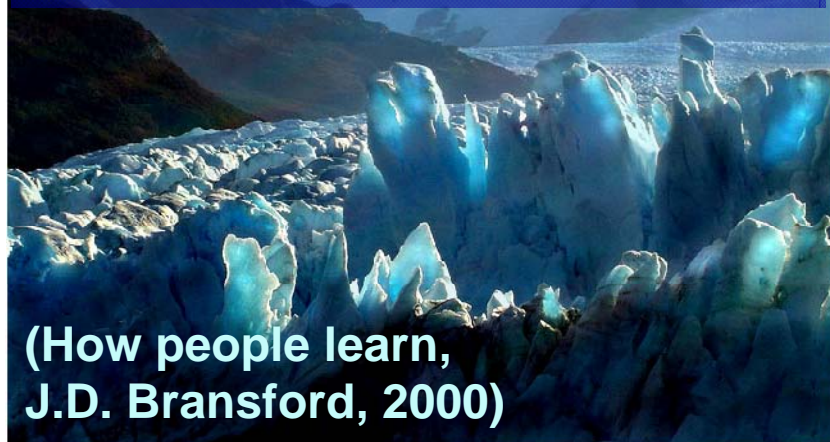


**SONO LE TRE “C” CHE HANNO DATO FORMA AI MODELLI E ALLE
TEORIE DELL’APPRENDIMENTO E DELLA CONOSCENZA.**

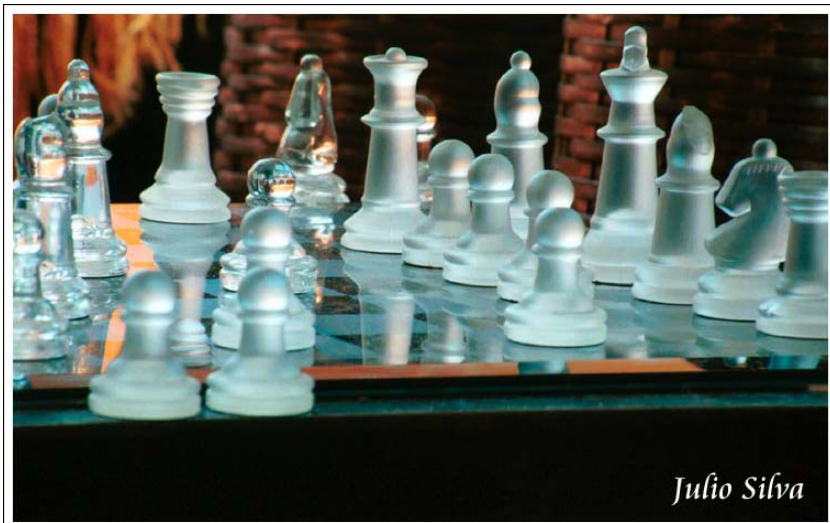
**L’ALLIEVO È UN “APPRENDISTA” DELLA CONOSCENZA E DELLA
COMPETENZA;**

**CON L’ANTICO MAESTRO DI BOTTEGA, IMPARA “IL PENSARE” E
“L’AGIRE” DELLA DISCIPLINA.**

E' cambiato il modo di apprendere



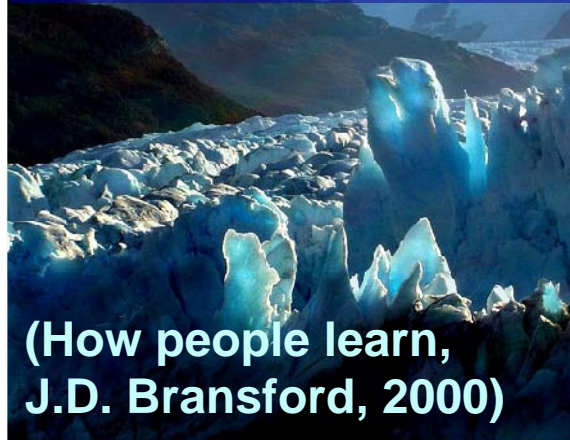
(How people learn,
J.D. Bransford, 2000)



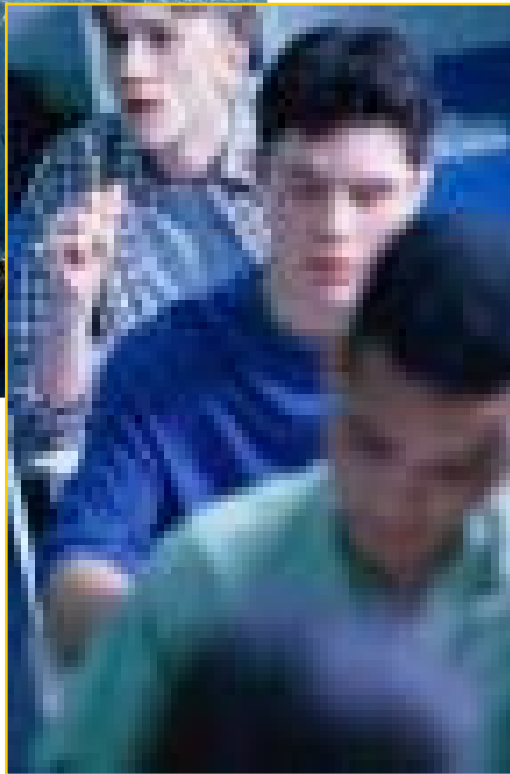
Julio Silva

- a) Gli studenti, sempre di più oggi, **arrivano** in classe con pre-cognizioni su come il mondo funziona.
- b) Fare **esperienza** di applicazioni reali - di conoscenze, fatti e abilità - avvicina la scuola al mondo reale.
- c) Un approccio metacognitivo, può aiutare gli studenti ad “**imparare ad imparare**”, abituandoli a controllare i propri apprendimenti.

E' cambiato il modo di apprendere



**(How people learn,
J.D. Bransford, 2000)**



Gli studenti non ricevono e non elaborano **passivamente** le informazioni: sono partecipanti attivi nel processo di apprendimento (P.I.S.A, 2001)



La conoscenza è acquisita
in un **contesto** e in sintonia con
situazioni sociali e storiche
specifiche.

COGNIZIONE DISTRIBUITA
COGNIZIONE SITUATA

APPRENDIMENTO
SIGNIFICATIVO

In circostanze normali, l'attività
mentale richiede un **coordinamento
sociale** – con gli altri - come quello di
portare a termine un lavoro o far
funzionare qualcosa.

l'intelligenza non è una, così
come la sua evoluzione è
quindi plurale e differente,
ha ricorsività e
riformulazioni costanti,
criticità e recuperi, in connessione continua
con l'esperienza **nell'ambiente** .



Il Centro Giovani



- LUOGO DI DIFFUSIONE DELL'INFORMAZIONE
- LUOGO DI ORIENTAMENTO COME PROCESSO FORMATIVO
- LUOGO DELL'INCONTRO CON LE ESPERIENZE DEL LAVORO
- LUOGO DELLA COSTRUZIONE DI RISORSE INFORMATIVE SUL LAVORO PER I GIOVANI
- PARTECIPARE ALLO SVILUPPO DEL CURRICOLO INTEGRATO CON IL TERRITORIO
- PROPORRE/UTILIZZARE FORME DI VALUTAZIONE AUTENTICA DELLE COMPETENZE (P.E. EQF)
- FORMAZIONE TRA PARI

Le sfide...



- **UNA FORMAZIONE DEGLI OPERATORI COME FIGURE PEDAGOGICHE**
- **PROGETTARE FORMAZIONE INTEGRATA CON I SISTEMI FORMALI**
- **COSTRUIRE PATRIMONIO TERRITORIALE**
- **IL CASO LAIVES...**

Centri Giovani: rinnovamento o innovazione?



...GRAZIE!!!!

Piergiuseppe Ellerani - UniBz